

TERVETULOA TALMAANI

VINKKEJÄ ONNISTUNEeseen

TALVILIIKUNTAPÄIVÄÄN



ENNEN RETKEÄ

ULKOILUPÄIVÄN VARUSTEET

SÄÄNMUKAINEN VAATETUS, SUOSI KERROSPUKEUTUMISTA

LÄMMIN TAKKI



LÄMPIMÄT
ULKOILUHOUSUT



PIPO JA HANSKAT
(EI VILLALAPASIA)



PITKÄT SUKAT



REPPUUN ON HYVÄ OTTAA MUKAAN VAIHTOVAATETTA,
AINAKIN HANSKAT JA SUKAT

ENNEN RETKEÄ

VÄLINEVUOKRAAJIEN TULEE TIETÄÄ OMA



KENGÄNKOKO



PITUUS



PAINO



JOS TUOT OMAT VÄLINEET



NIMEÄ TAI MERKITSE VÄLINEESI, JOTTA NE EIVÄT SEKOTTUISI
TOISTEN VÄLINEIDEN KANSSA.
MUISTATHAN TUODA MYÖS KYPÄRÄN!

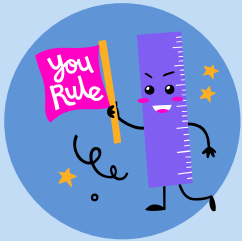
ENNEN RETKEÄ

SOPIKAA LISÄKSI YHDESSÄ:



- YHTEISET AIKATAULUT

- BUSSIN LÄHTÖAIKA KOULULTA JA PALUULÄHTÖ TALMASTA
- RUOKA-AIKA



- YHTEISET SÄÄNNÖT

- KÄYKÄÄ LÄPI RINNESÄÄNNÖT JA MUUT TÄRKEÄT KÄYTTÄYTYMISSÄÄNNÖT SEURAAVILTA SIVUILTA
- SOPIKAA MM. SAATTEKO MENNÄ RINTEESSÄ HYPPYREIHIN, SAATTEKO KÄYTTÄÄ TUOLIHISSIÄ (PITUUSRAJA)



ENNEN RETKEÄ

MITEN RINTEESSÄ TOIMITAAN

[LINKKI SKI.FI YOUTUBE OPETUSVIDEOON](#)

TÄRKEÄT KÄYTTÄYTYMISSÄÄNNÖT

JOTTA KAIKILLA OLISI MUKAVA JA TURVALLINEN LIIKUNTAPÄIVÄ

1

TAKAA TULEVA ON VÄISTÄMISVELVOLLINEN
– MYÖS PULKKAMÄESSÄ

2

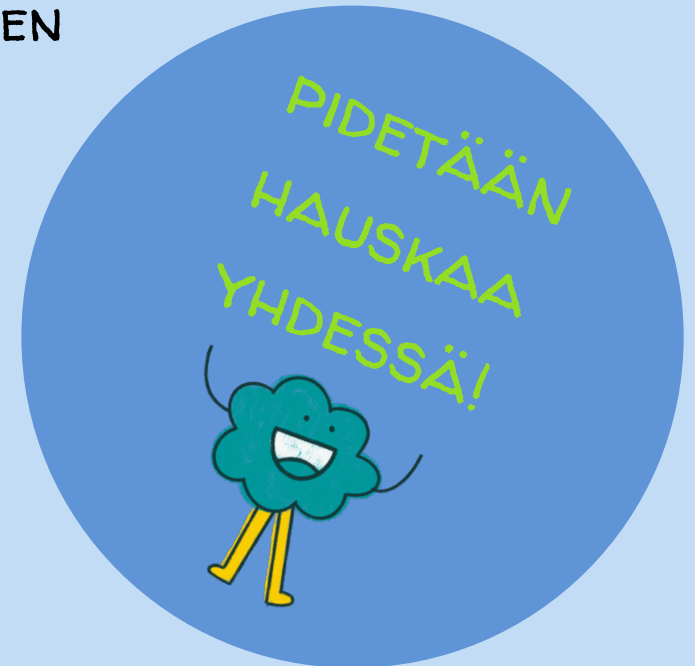
EI OHITTELUA HISSIJONOSSA, ÄLÄ
VEDÄTÄ HISSIÄ

3

OLE KOHTELIAS, REILU JA MUKAVA
KAIKILLE

4

NOUDATA RINNESÄÄNTÖJÄ JA HENKILÖKUNNAN
OHJEITA, PYYDÄ APUA TARVITTAESSA



Rinnesäännöt



1. *Tarkista varustuksesi toimivuus ja siteiden säädöt. Kypärän käyttö on suositeltavaa.*
2. *Etene hissijonossa järjestyksessä ja täytä kaikki hissipaikat. Poistu ainoastaan merkityillä poistumispaikoilla.*
3. *Valitse rinne taitotasosi mukaan. Tutustu erityissuorituspaikkoihin aina etukäteen.*
4. *Ohita muut rinteessä liikkuvat riittävän etäältä. Ylhäältä ja takaa tuleva väistää aina. Huomioi erityisesti pienet lapset.*
5. *Pysähdy vain paikkaan, josta sinut huomataan. Jos nouset ylöspäin, käytä aina rinteän reunaa.*
6. *Säättele vauhti taitojesi mukaan. Huomioi paikalliset rinne- ja lumiolosuhteet.*
7. *Pulkkailu on sallittu vain sille osoitetuissa paikoissa.*
8. *Lasket aina omalla vastuullasi.*
9. *Rinteessä liikkuminen päihtyneenä on kielletty.*
10. *Jokaisen velvollisuus on auttaa tapaturman sattuessa. Ilmoita viipymättä onnettomuuksista henkilökunnalle.*



Noudata aina opasteita ja henkilökunnan ohjeita. Henkilökunnalla on oikeus ja velvollisuus poistaa hissilippu henkilöltä, joka ei noudata rinnesääntöjä.

ENNEN RETKEÄ

TUOLIHISSIN SÄÄNNÖT

1 LASKIJAN MINIMIPITUUS TUOLIHISSILLÄ KULKEMISEEN ON 125CM

2 LUMILAUTAILIJOIDEN TULEE IRROTTAA TAKAJALKA SITEESTÄ ENNEN TUOLIHISSIIN MENOA

3 SUOJAKAARI ON SULJETTAVA AINA JA PIDETTÄVÄ SULJETTUNA KOKO MATKAN AJAN

4 ÄLÄ LEIKI HISSISSÄ. PIDÄ SAUVOISTASI JA VARUSTEISTASI KIINNI.

5 ENNEN POISTUMISPAIKKAA HISSILINJALLA ON SIITÄ JA SUOJAKAAREN AVAAMISESTA ILMOITTAVA OPASTE.

6 SIIRRY POIS POISTUMISALUEELTA HETI JA TEE TILAA TAKAA TULEVILLE.



Street / Park ohjeet

1. Tutustu suorituspaikkoihin ennen käyttöä.
2. Varmista alastulon vapaus.
3. Pysähdy vain paikkoihin, mistä sinut huomataan.
4. Älä pysähdy hyppyreiden alastuloihin.
5. Valitse suorituspaikka taitotasosi mukaan.
6. Huomioi keliolosuhteet.
7. Ylhäältä tuleva on väistämisvelvollinen.



WERNERI PARKISSA

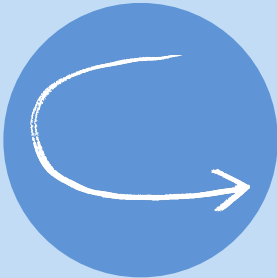


PAIKALLA ON RUNSAASTI PULKKIA, STIGOJA, SNOW TUBEJA, LIUKUREITA YMS. VÄLINEITÄ – OMIA EI TARVITSE TUODA



NOUDATA MATTOHISSIN OHJEITA:

- ÄLÄ ISTU LASKUVÄLINEESSÄ HISSISSÄ
- ÄLÄ VEDÄ TUBEA PERÄSSÄSI HISSISSÄ, PIDÄ SE EDESSÄSI PYSTYSSÄ



ÄLÄ JÄTÄ VÄLINEITÄ RINTEEN ALAPÄÄHÄN, TUO NE AINA MUKANASI TAKAISIN YLÖS



JÄTÄ RIITTÄVÄSTI VÄLIÄ TOISIIN LASKIJOIHIN – VÄLTÄ TÖRMÄYKSIÄ MÄESSÄ!



SAAPUMINEN TALMAAN



ODOTTAKAA BUSSIN JÄTTÖPAIKALLA PARKKIPAIKALLA YHTENÄ RYHMÄNÄ, KUNNES TALMAN TYÖNTEKIJÄ TULEE LUOKSENNE.



SAATTE LIPUT SEKÄ OHJEISTUKSEN TEILLE VARATUSTA EVÄS- JA TAVARASÄILYTYS-PAIKASTA, VUOKRAAMOSTA, VESSOISTA YMS. TARVITTAVASTA SIINÄ. OPETTAJA SAA KAIKKI LIPUT BUSSIN JÄTTÖPAIKALLA JA JAKAA NE OPPILAILLE SIINÄ.



LIPPU ON ETÄLUETTAVA JA SE LAITETAAN VETOKETJULLISEEN TASKUUN VASEMMALLE PUOLELLE. LIPPUA TARVITSEE SEKÄ HISSEISSÄ ETTÄ WERNERI PARKISSA.

SAAPUMINEN TALMAAN

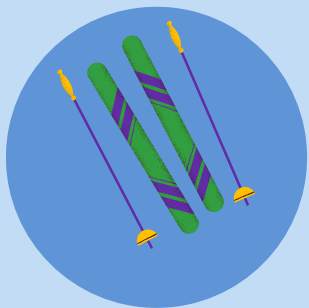


KUN KAIKILLA ON LIPUT, SIIRRYTTE OPETTAJAN JOHDOLLA VÄLINEITÄ VUOKRAAMAAN JA/TAI SUORAAN EVÄSPAIKALLE, TALMAN HENKILÖKUNTA KULJETTAA EVÄÄT. REPUT JA OMIEN LASKETTELUVÄLINEIDEN KANSSA TULEVIEN KENGÄT JÄTETÄÄN EVÄSPAIKALLE.

HUOM! ARVOTAVARAT KANNATTAA JÄTTÄÄ KOTIIN, TALMASSA EI OLE LUKOLLISIA SÄILYTYSLOKEROITA.



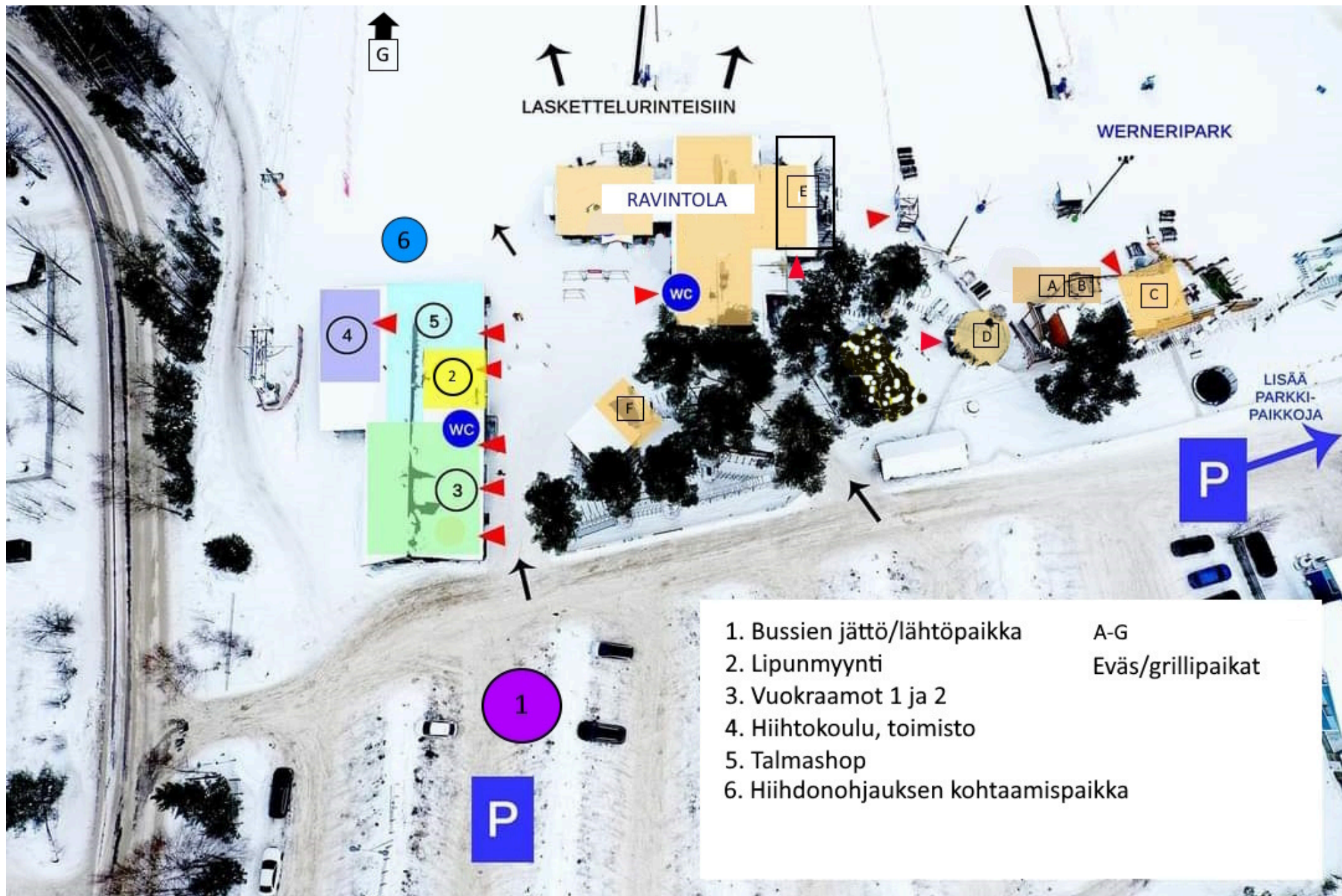
OMIEN LASKETTELUVÄLINEIDEN KANSSA TULEVAT JA WERNERI PARKIIN MENEVÄT VOIVATKIN SITTEN SIIRTYÄ RINTEISIIN JA LUMITOUHUIHIN.



VÄLINEITÄ VUOKRAAVAT SIIRTYVÄT VÄLINEVUOKRAAMON JONOSSA.

- JOS RYHMÄSSÄ ON MUKANA HIIHTOKOULULAISIA, HE MENEVÄT ENSIN VUOKRAAMAAN VÄLINEITÄ.

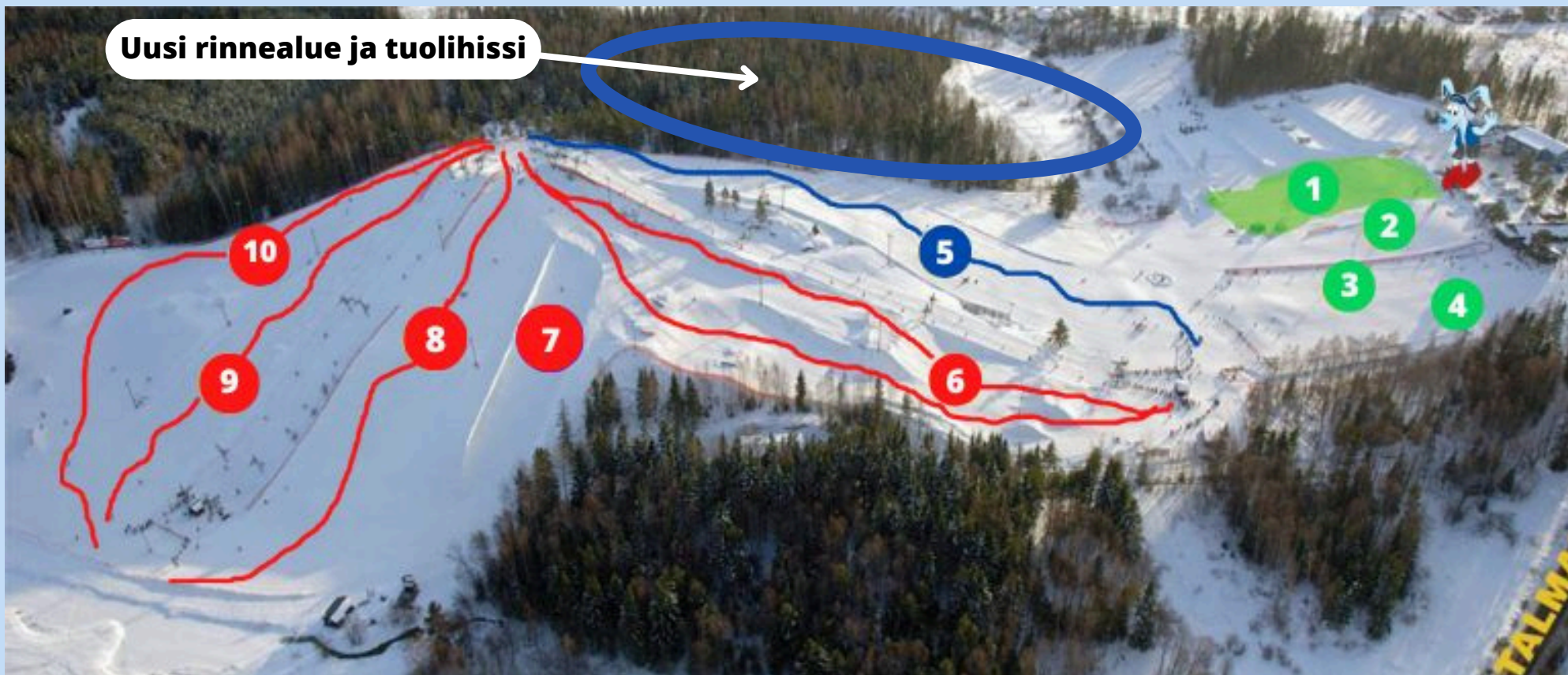
ALUEKARTTA



- | | |
|-------------------------------------|-------------------|
| 1. Bussin jättö/lähtöpaikka | A-G |
| 2. Lipunmyynti | Eväs/grillipaikat |
| 3. Vuokraamot 1 ja 2 | |
| 4. Hiihtokoulu, toimisto | |
| 5. Talmashop | |
| 6. Hiihdonohjauksen kohtaamispaikka | |

RINNEKARTTA

Uusi rinnealue ja tuolihissi



ERITTÄIN HELPPO

HELPPO

KESKIVAIKEA

1. WERNERI PARK

2. WERNERI PARK/HARJOITUSRINNE

3. HARJOITUSRINNE

4. HARJOITUSRINNE

5. ETURINNE

6. ETU SNOW PARK

7. HALF PIPE

8. TAKARINNE 1

9. TAKARINNE 2

10. TAKA SNOW PARK

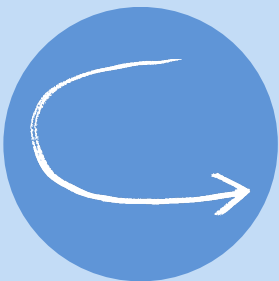
VÄLINEVUOKRAAMOSSA



VUOKRAAMON TYÖNTEKIJÄ KYSY KENGÄN NUMERON, PITUUDEN JA PAINON JA SÄÄTÄÄ VÄLINEET SOPIVIKSI. OMAT KENGÄT JÄTETÄÄN VUOKRAAMOON HYLLYLLE.



OTA YLÖS SUKSIEN/LAUDAN NUMERO, JOTTA TUNNISTAT OMASI EIVÄTKÄ NE MENE SEKAISIN KAVERIN VÄLINEIDEN KANSSA.



PÄIVÄN PÄÄTTEEKSI PUHDISTA VÄLINEET LUMESTA JA PALAUTA SAMAAAN PAIKKAAN.



JOS VÄLINEIDEN KANSSA ON JOTAIN ONGELMAA TAI KYSYTTÄVÄÄ PÄIVÄN AIKANA, VUOKRAAMON HENKILÖKUNTA AUTTAA MIELELLÄÄN.



TARVITSETKO APUA?



JOS TARVITSET APUA, ET LÖYDÄ OPETTAJAA/RYHMÄÄSI TAI EVÄSPAIKKAA, LIPPUSI EI TOIMI TAI JOS SATTUU JOTAIN, TALMAN HENKILÖKUNTA AUTTAA MIELELLÄÄN.



PAIKALLA RINTEISSÄ ON MYÖS SKI PATROL VASTAAMASSA ENSIAVUSTA JA RINNETURVALLISUUDESTA.

SKI PATROLIN TUNNISTAT TÄSTÄ MERKISTÄ



HENKILÖKUNTA LÖYTYY MM. HISSIEN LÄHTÖPISTEILLÄ, WERNERI PARKISSA JA VUOKRAAMORAKENNUKSESSA.



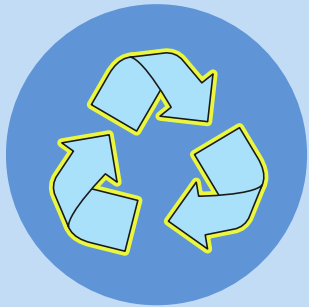
HENKILÖKUNNALLA ON ULKONA MUSTAT VAATTEET, JOISSA TALMAN LOGO

EVÄIDEN SYÖNTI



EVÄÄNNE ODOTTAVAT TEILLE VARATUSSA EVÄIDEN SYÖNTI PAIKASSA. KÄYTÖSSÄNNE ON MYÖS GRILLI, JOS OLETTE SEN ENNAKKOON VARANNEET.

SUOSITTELEMME, ETTÄ OPPILAAT TUOVAT MUKANAAN JUOMAPULLON, JOHON VOIVAT TÄYTTÄÄ VETTÄ. OLEMME HUOMANNEET, ETTÄ LUMITOUHUILUSSA TULEE KOVA JANO.

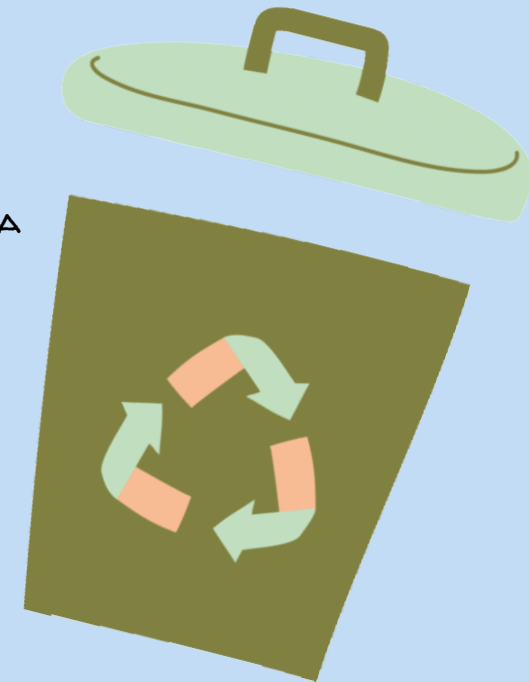


VINKKI! KAIKILLE HELPPO JA YMPÄRISTÖYSTÄVÄLLINEN RETKIEVÄS: OPPILAAT TUOVAT KOTOA OMAN EVÄSRASIAN JA JUOMAPULLON JA PAKKAAVAT EVÄÄT NIIHIN JO KOULULLA. NÄIN EVÄÄT KULKEVAT JOKAISELLA HELPOSTI MUKANA OMASSA REPUSSA ILMAN PAKKAUSJÄTETTÄ. OSANA TALMAN VASTUULLISUUSTOIMINTAA PYRIMME VÄHENTÄMÄÄN SEKÄJÄTTEEN MÄÄRÄÄ.



EVÄSPAIKOILLA ON ROSKIKSET – LAITETAANHAN KAIKKI ROSKAT AINA ROSKIKSIIN, EI HEITETÄ PIHALLE/EVÄSPAIKALLE. KIITOS!

KIITOS YHTEISTYÖSTÄ!



PIITÄKÄÄ HAUSKAA TALMASSA!

T. TALMAN VÄKI



TALMA